



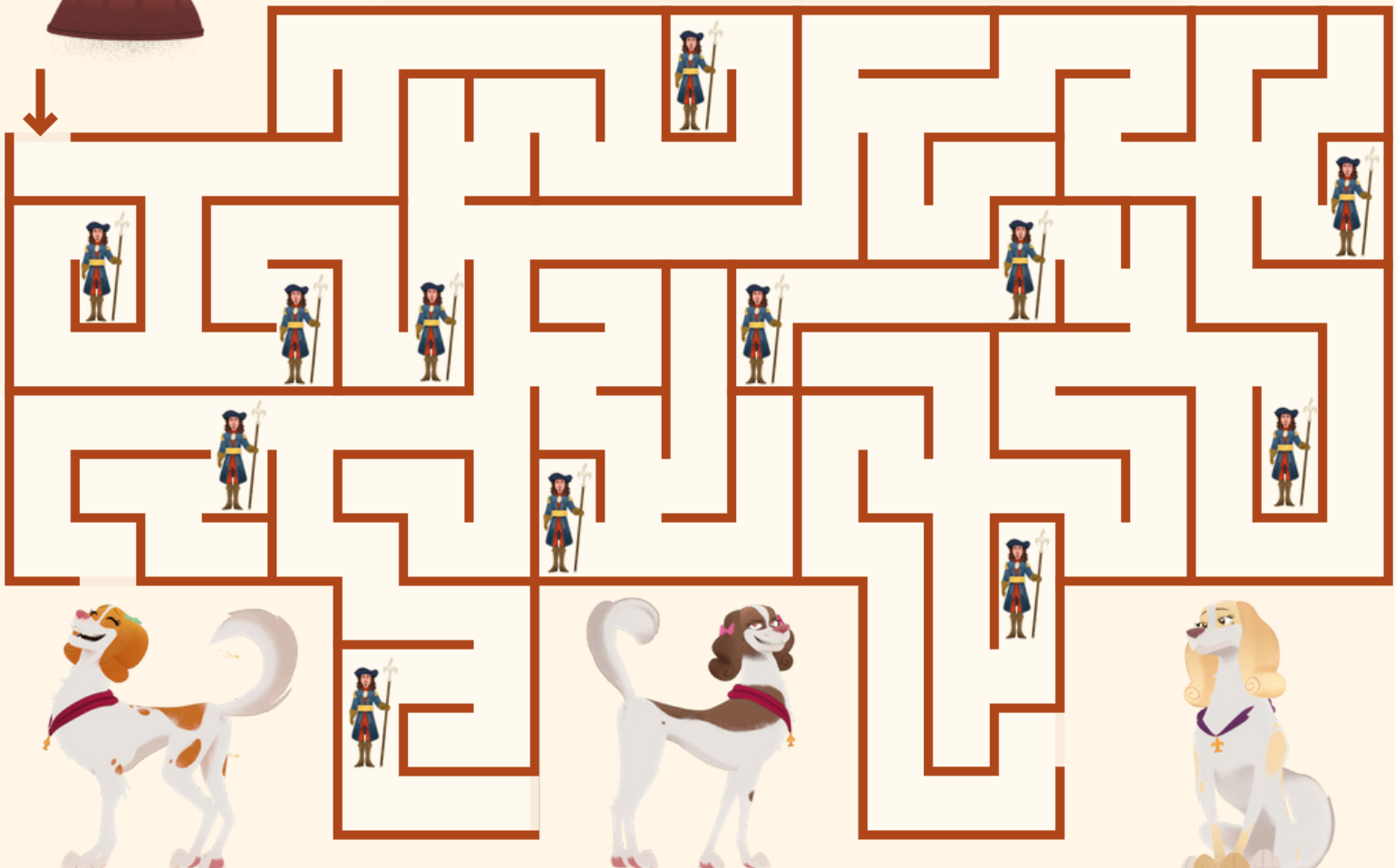
## DAS LABYRINTH DER WACHEN

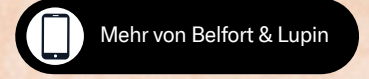


Im Schloss Versailles gibt es den Wachraum der Königin. Dort stehen Tag und Nacht 12 Leibwächter. Sie bewachen die Türen und begleiten die königliche Familie auf Reisen.



Folgt mir! Ich führe euch zum Ausgang. Doch Achtung – wir müssen den Wachen ausweichen. Nur ein Weg ist richtig. Bei wem kommen wir raus? Kreise denjenigen ein!





## DER SPIEGELSAAL



73 Meter lang, 10,5 Meter breit, 357 Spiegel. Ich weiß es, ich habe sie alle gezählt! Bevor er geschlossen wurde, war der Spiegelsaal von Versailles eine riesige offene Terrasse mit Blick auf die Gärten. Jeden Tag kommen Mitglieder des Hofes hierher in der Hoffnung, den König zu treffen... Hier finden auch große Empfänge und Bälle statt. Es ist sozusagen der Festsaal, wenn man so will.

Und diese Tiere betrachten sich im Spiegel...  
Ist das normal?



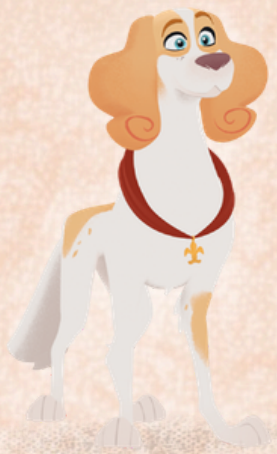
Schau mal auf ihre Spiegelbilder! Nur eins ist ganz genau so wie die Pose des Tieres davor. Welches Tier ist es? Kreise es ein!





Mehr von Belfort & Lupin

## VORZIMMER DER KÖNIGLICHEN TAFEL

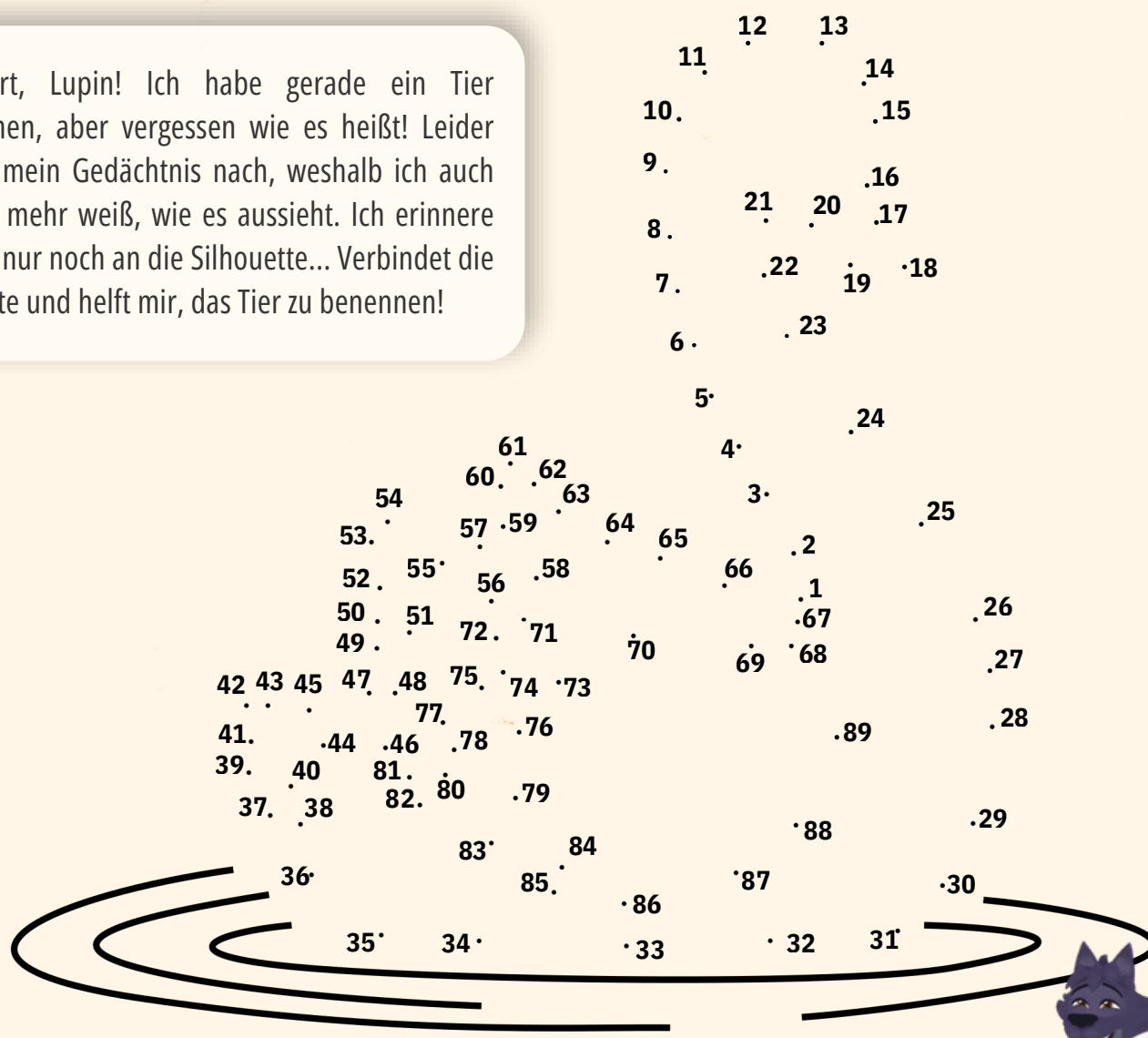


Fast jeden Abend speisen mein Herrchen Louis und die königliche Familie in diesem Raum. Eine Schar von Höflingen und Kurtisanen steht schweigend um sie herum und beobachtet sie beim Essen. Dieses Ritual wird als das Große Abendessen bezeichnet.



Tolles Essen... jetzt bekomme ich Hunger. Hey! Ist das nicht Madame Rosas Rüssel, der da aus dem Fenster ragt?

Belfort, Lupin! Ich habe gerade ein Tier gesehen, aber vergessen wie es heißt! Leider lässt mein Gedächtnis nach, weshalb ich auch nicht mehr weiß, wie es aussieht. Ich erinnere mich nur noch an die Silhouette... Verbindet die Punkte und helft mir, das Tier zu benennen!



Ich dachte, Elefanten hätten ein gutes Gedächtnis. Das macht dich zu etwas Einzigartigem.





## DAS SCHLAFZIMMER DER KÖNIGIN



Dieses Schlafzimmer ist der Hauptraum in der Wohnung der Königin. Wie der König wacht auch sie jeden Morgen auf, wäscht sich und zieht sich mit Hilfe ihrer Diener und in Anwesenheit der Hofdamen an. Hier ruht sie sich auch aus, empfängt Gäste... und bringt königliche Kinder zur Welt – in aller Öffentlichkeit!



So viel zum Thema Privatsphäre... Hey, da ist der mürrischer Papagei! Was hat er denn zu sagen?



Ihr habt hier nichts zu suchen, im Schlafzimmer meiner Herrin – der Königin! Ich sage nur eins: Entschlüsselt diese Nachricht und dann verschwindet! Haut ab!



A	B	C	D	E	F	G	H	I
J	K	L	M	N	O	P	Q	R
S	T	U	V	W	X	Y	Z	

# BELFORT & LUPIN

Die Hunde von Versailles



Mehr von Belfort & Lupin

## DER APOLLO-SAAL



Lieber Lupin, wir befinden uns jetzt im Thronsaal meines Meisters Louis. Tagsüber empfängt er hier wichtige Botschafter. Nachts, während der Apartment-Abende, verwandelt sich der Raum in einen Ballsaal! Das große Porträt, gemalt von Hyacinthe Rigaud im Jahr 1701, zeigt Ludwig XIV. in seiner Krönungsrobe, umgeben von Symbolen der königlichen Macht. An der Zimmerdecke ist Apollo zu sehen, der Gott der Sonne, der Künste und des Lichts – mit dem sich mein Herrchen Louis identifiziert.



Ah, jetzt verstehe ich, warum man ihn den Sonnenkönig nennt...



© Château de Versailles / C. Fouin

Betrachte das Porträt des Königs, finde die fünf königlichen Symbole, die gesucht werden und umkreise sie. Schreibe dann die Buchstaben der Gegenstände in die Kästchen. Achte auf die Farben, um das Lösungswort zu finden!



L L



Z



R



W



U